

PUERTO LAJAS LIVING

16 apartamentos en el corazón de Fuerteventura



En el corazón de la tranquila localidad costera de Puerto Lajas, al norte de la isla de Fuerteventura, nace un **exclusivo conjunto de 16 viviendas adosadas** diseñadas para ofrecer calidad de vida, funcionalidad y una conexión directa con el entorno natural de la isla.

Las viviendas se integran en el paisaje costero de Puerto Lajas, una zona conocida por su tranquilidad, accesibilidad y cercanía al mar.

El diseño respeta la estética local y prioriza la eficiencia energética y el confort interior.

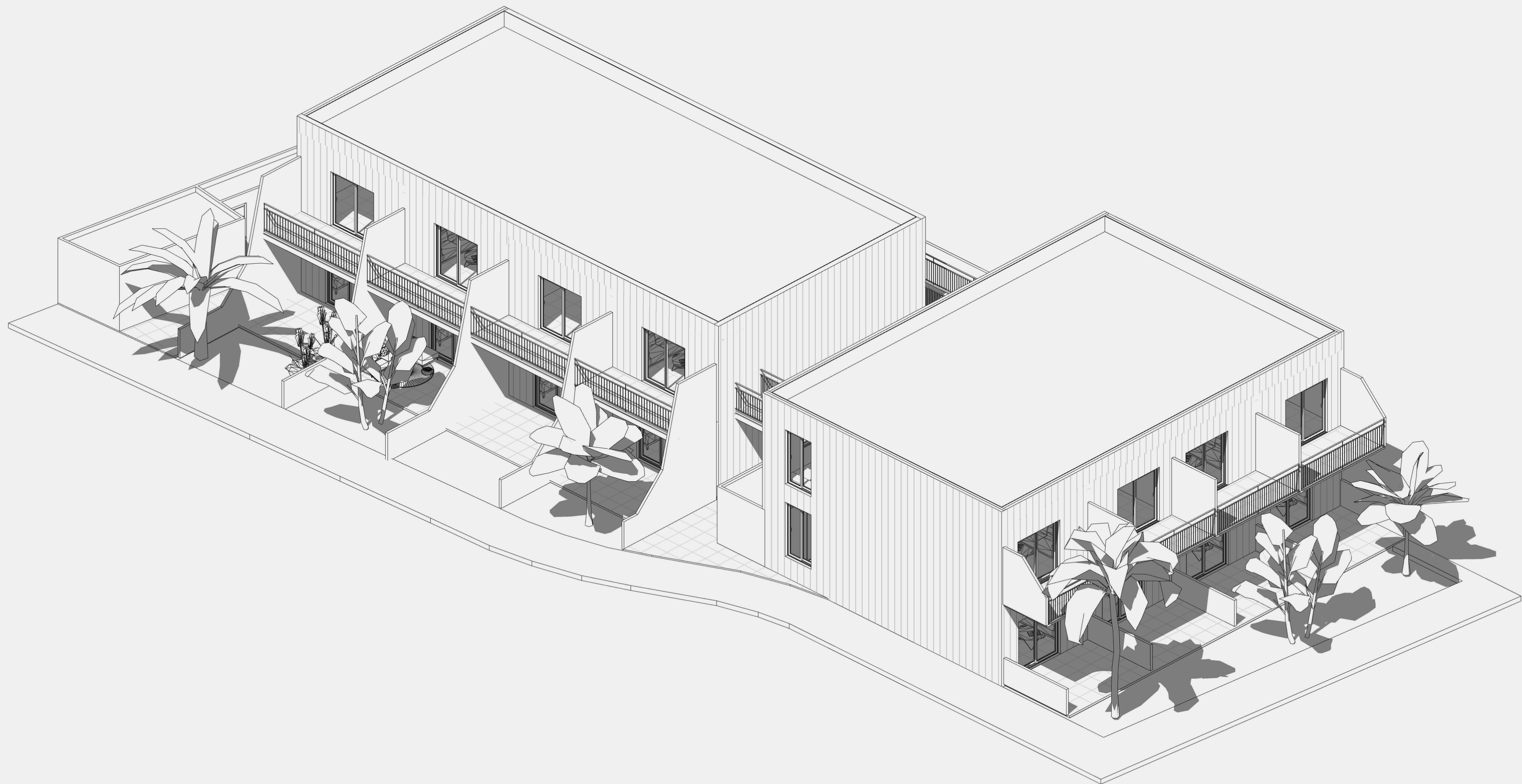


PUERTO LAJAS. UNA JOYA ESCONDIDA

Puerto Lajas es una joya escondida. Playas tranquilas, ambiente relajado, excelente conectividad con Puerto del Rosario y todos los servicios esenciales. Ideal tanto como residencia habitual, como para una segunda vivienda o inversión.











Viviendas pensadas para vivir con luz, calma y calidad

Apartamentos adosados con terraza. Con un dormitorio y un diseño moderno y de líneas limpias, que combinan estética contemporánea con materiales duraderos adaptados al clima de Fuerteventura.

Cada vivienda dispone de:

- 1 dormitorio amplio
- 1 baño
- Salón-comedor con cocina integrada
- Jardín delantero privado con vegetación autóctona o terraza superior con vistas y zona chill-out.
- Iluminación natural en todas las estancias.
- Acabados de alta calidad con materiales sostenibles.
- Patio trasero con trastero y lavadero.



Los espacios interiores han sido diseñados para ofrecer funcionalidad, confort y luminosidad.

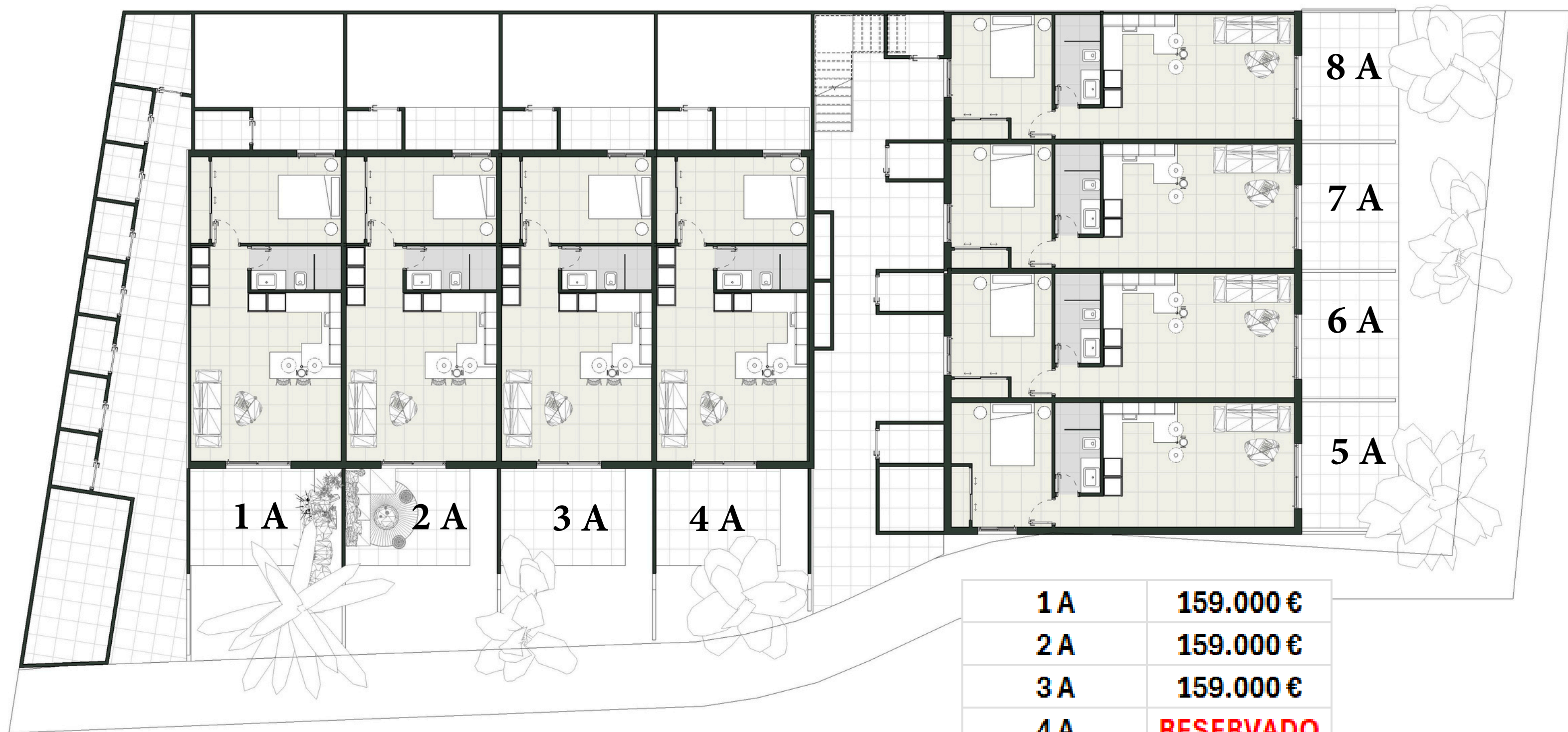
La distribución optimiza cada rincón, con materiales de alta calidad y acabados elegantes.

Los dormitorios son tranquilos, perfectos para el descanso, con luz natural y buena ventilación.



Las cocinas integradas combinan estética moderna y practicidad, ideales para disfrutar en compañía.

Todo pensado para crear un hogar sereno, cálido y conectado con el entorno de Fuerteventura.



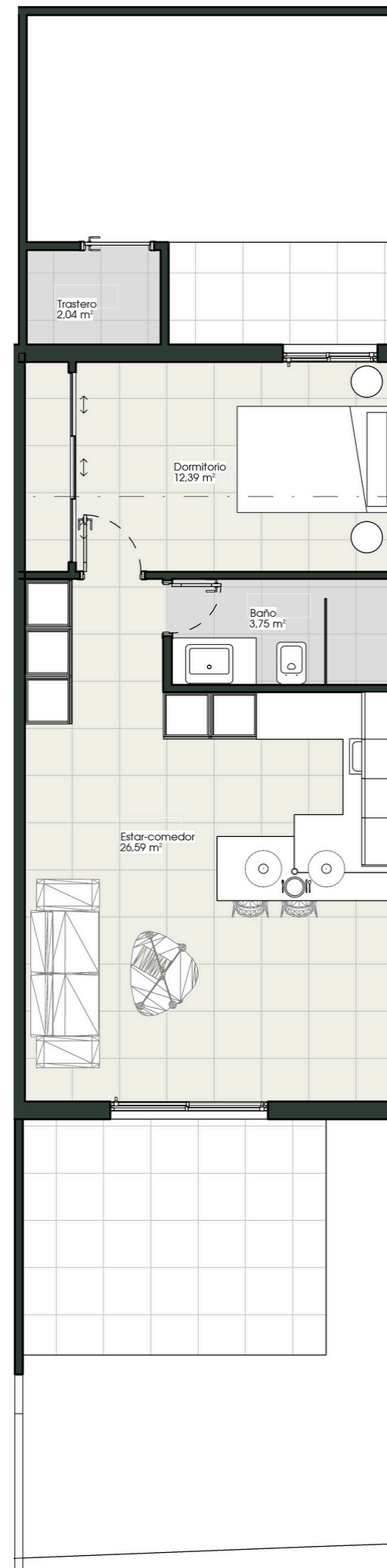
1 A	159.000 €
2 A	159.000 €
3 A	159.000 €
4 A	RESERVADO
5 A	RESERVADO
6 A	152.000 €
7 A	152.000 €
8 A	152.000 €

PLANTA BAJA GENERAL



1 B	167.000 €
2 B	167.000 €
3 B	RESERVADO
4 B	RESERVADO
5 B	179.000 €
6 B	179.000 €
7 B	RESERVADO
8 B	RESERVADO

PLANTA PRIMERA GENERAL



SUPERFICIES

Terraza delantera: variable - 17.36 m² aprox.

Trastero: 2.04 m²

Dormitorio: 12.39 m²

Baño: 3.75 m²

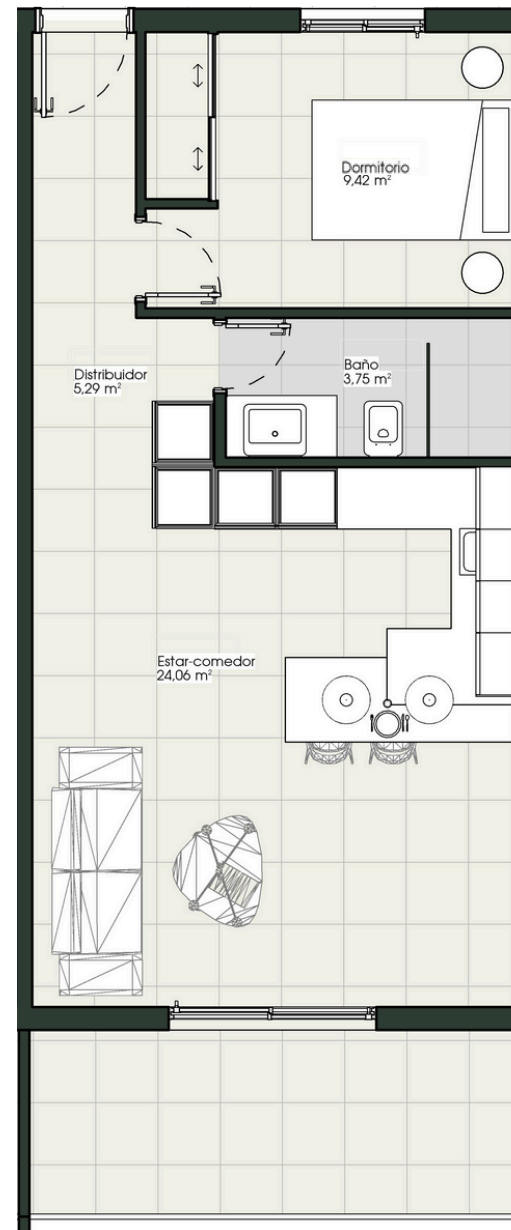
Estar - comedor: 26.59 m²

Terraza trasera: variable - 25.50 m² aprox.

Repercusión de zona comunes: 9.26 m²

Total: 96.89 m²

VIVIENDA TIPO PLANTA BAJA



SUPERFICIES

Terraza delantera: variable - 8,00 m² aprox.

Trastero: 2.04 m²

Dormitorio: 9.42 m²

Distribuidor: 5.29 m²

Baño: 3.75 m²

Estar - comedor: 24.06 m²

Repercusión de zona comunes: 9.26 m²

Total: 61.82 m²

VIVIENDA TIPO PLANTA PRIMERA